

# Manewry na drodze

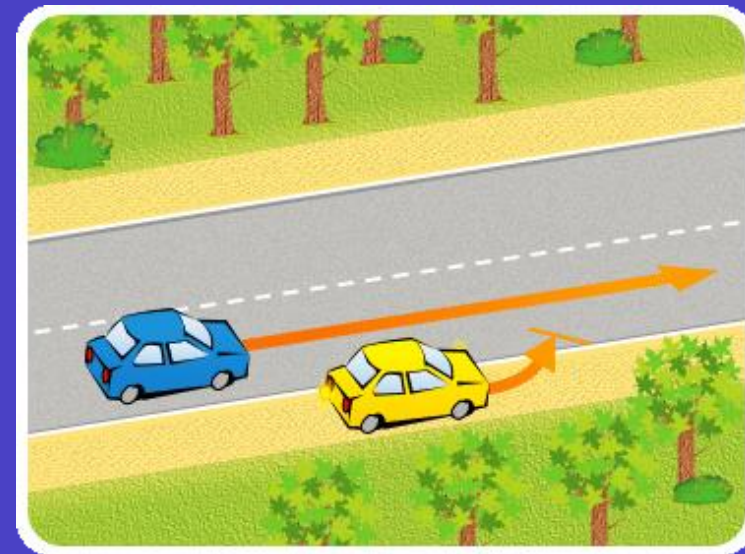
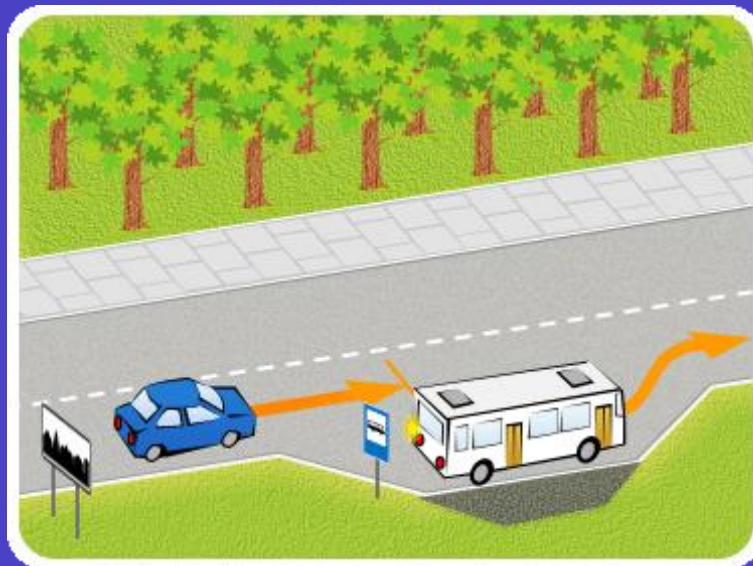
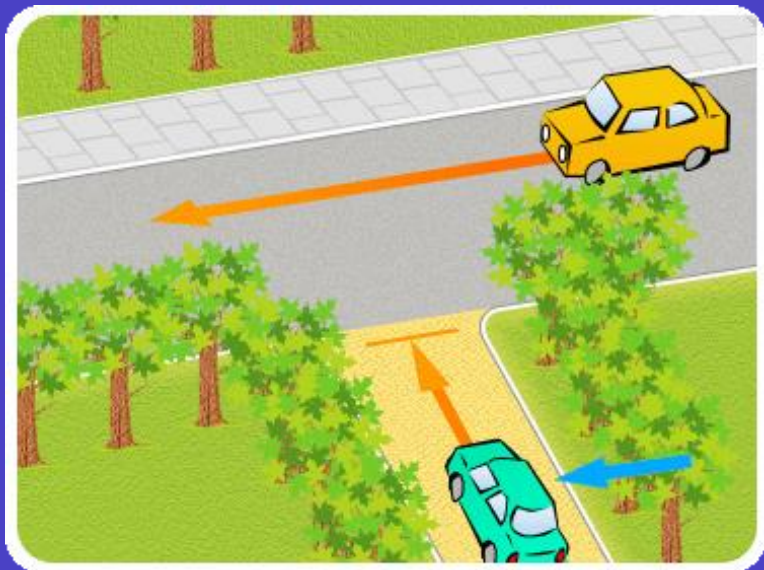
# Kiedy wykonujemy manewry?

O manewrach mówimy  
wtedy, gdy pieszy, pojazd  
lub rowerzysta zmienia  
swoją pozycję.





# Włączanie się do ruchu

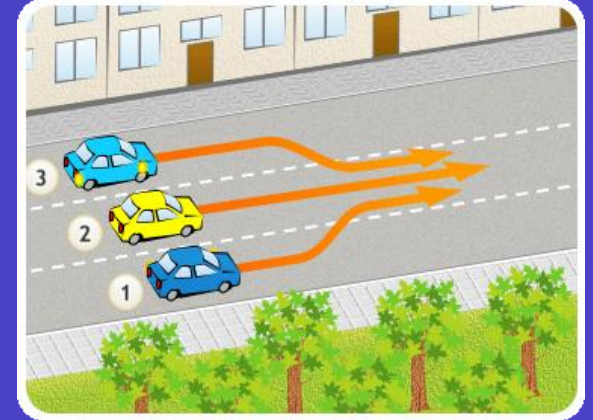
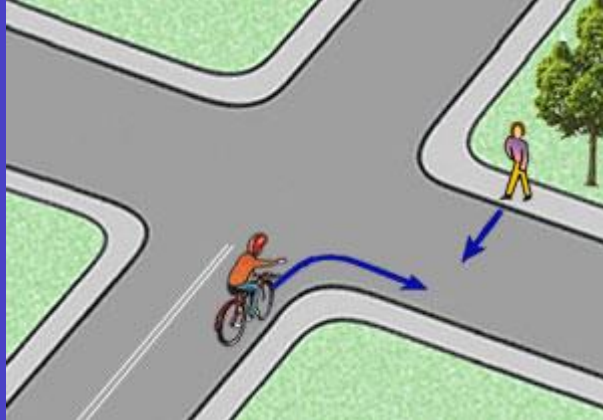
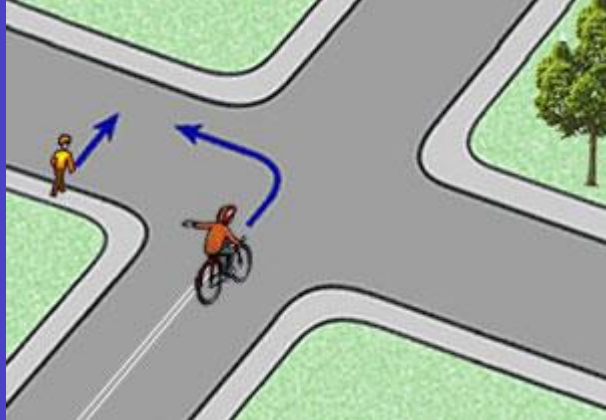


**Włączanie się do ruchu** to rozpoczęcie jazdy po wcześniejszym postoju lub zatrzymaniu się.

Jest to także: wyjechanie na drogę z podwórka, pola, parkingu, pobocza, drogi osiedlowej czy ścieżki rowerowej. Kierujący jest zobowiązany ustąpić pierwszeństwa innym pojazdom i odpowiednio zasygnalizować.

# Zmiana kierunku jazdy

- skręt w lewo
- skręt w prawo
- zawracanie
- zmiana pasa ruchu

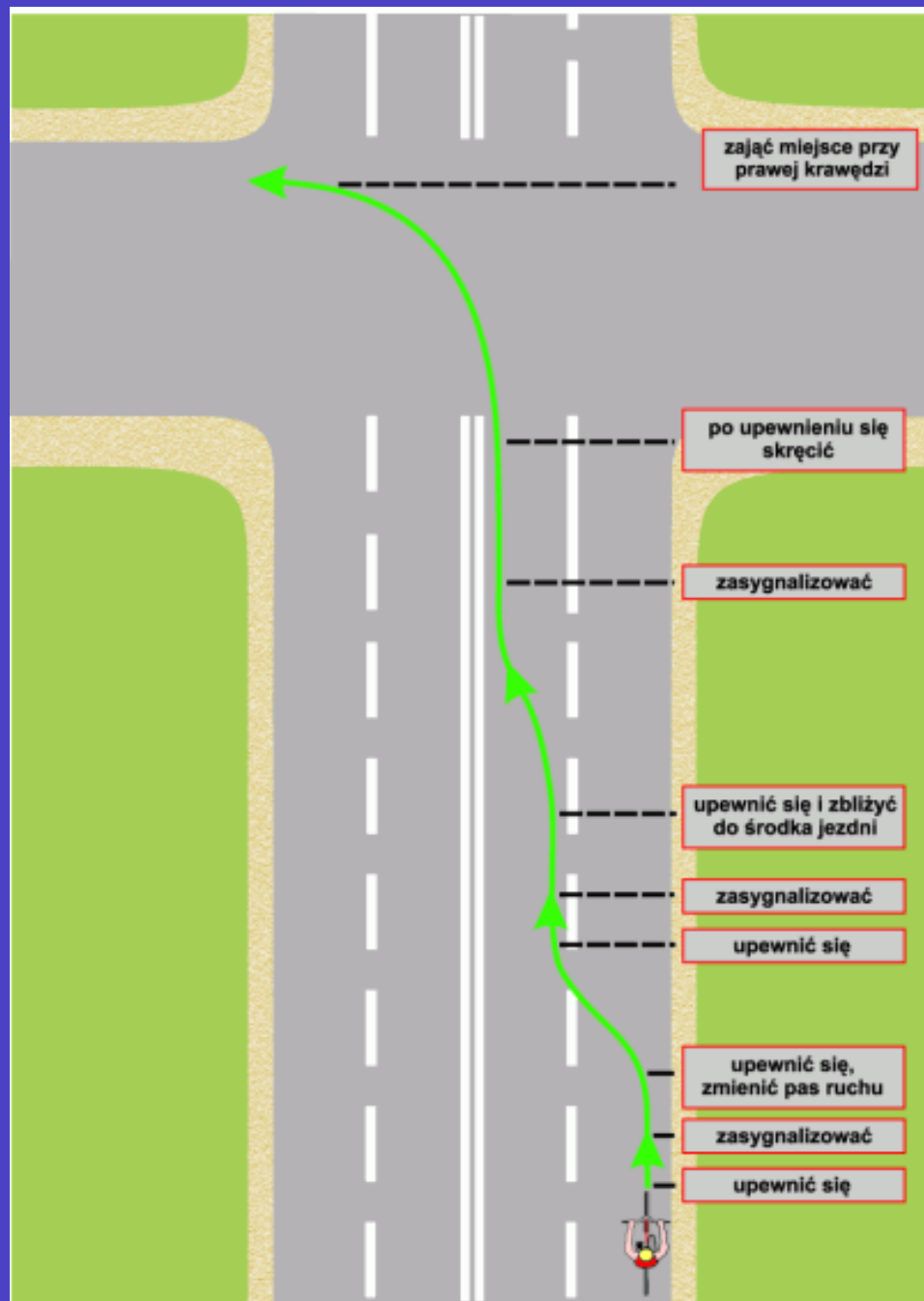


# Skręt w lewo z drogi jednokierunkowej



Skręt w lewo sygnalizujemy wyciągnięciem lewej ręki. Jeśli skręcamy w lewo z drogi jednokierunkowej, to przed skrętem zbliżamy się do lewej krawędzi jezdni.

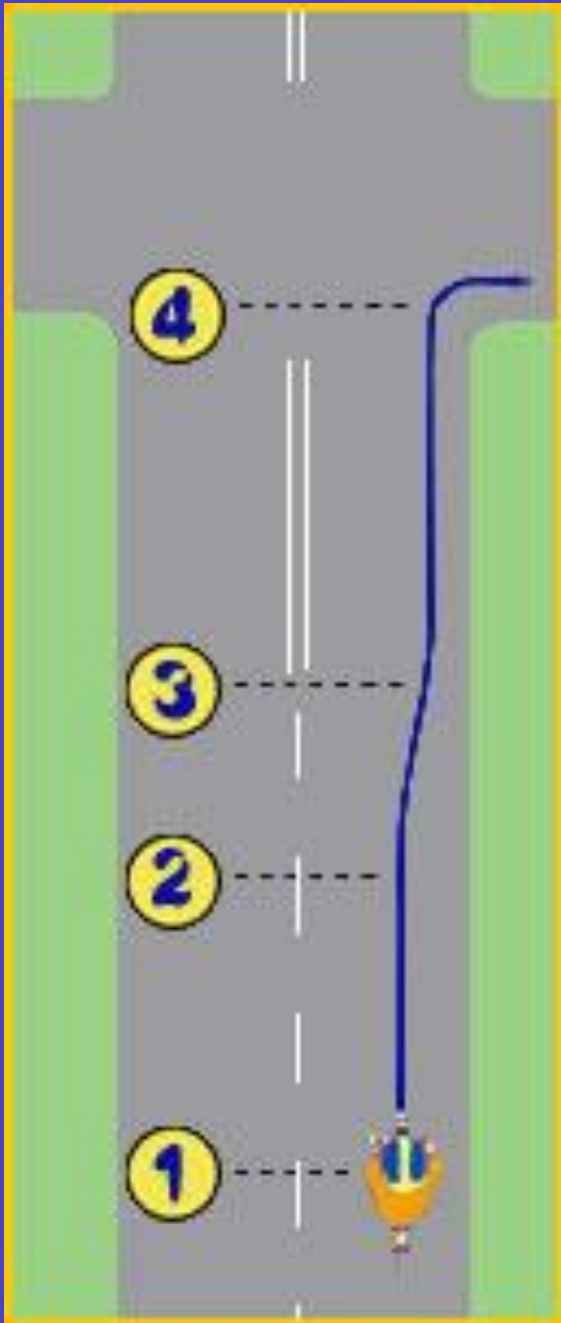




# Skręt w lewo z drogi dwukierunkowej

Jeśli skręcamy w lewo z drogi dwukierunkowej, to najpierw musimy zbliżyć się do środka (osi) jezdni i dopiero wtedy skręcić w lewo. Manewr sygnalizujemy lewą ręką.

Oglądamy się za siebie, czy nikt za nami nie zamierza nas wyprzedzić/wykonać innego manewru.



# Skręt w prawo z drogi jedno i dwukierunkowej

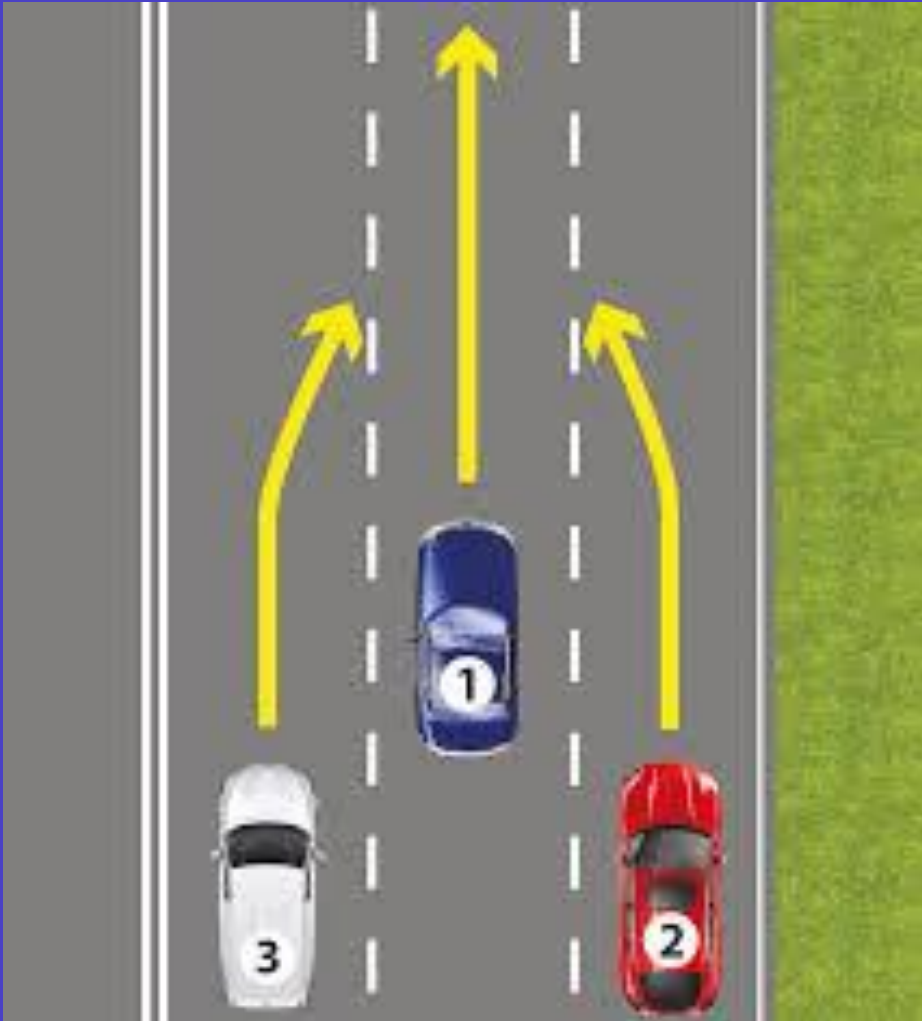
Jeśli skręcamy w prawo z drogi jedno lub dwukierunkowej, to najpierw musimy zbliżyć się do prawej krawędzi jezdni. Manewr sygnalizujemy prawą ręką. Oglądamy się za siebie, czy nikomu za nami nie przeszkodzimy w jeździe.

# Zmiana pasa ruchu

Kierujący pojazdem, zmieniając zajmowany pas ruchu, jest obowiązany ustąpić pierwszeństwa pojazdowi jadącemu po pasie ruchu, na który zamierza wjechać.

Oglądamy się za siebie, czy nikt za nami nie zamierza nas wyprzedzić/wykonać innego manewru.

Manewr sygnalizujemy lewą ręką gdy chcemy zjechać na lewy pas, prawą – gdy na prawy.





# Zawracanie

Zawracanie to manewr polegający na zmianie kierunku jazdy na przeciwny.

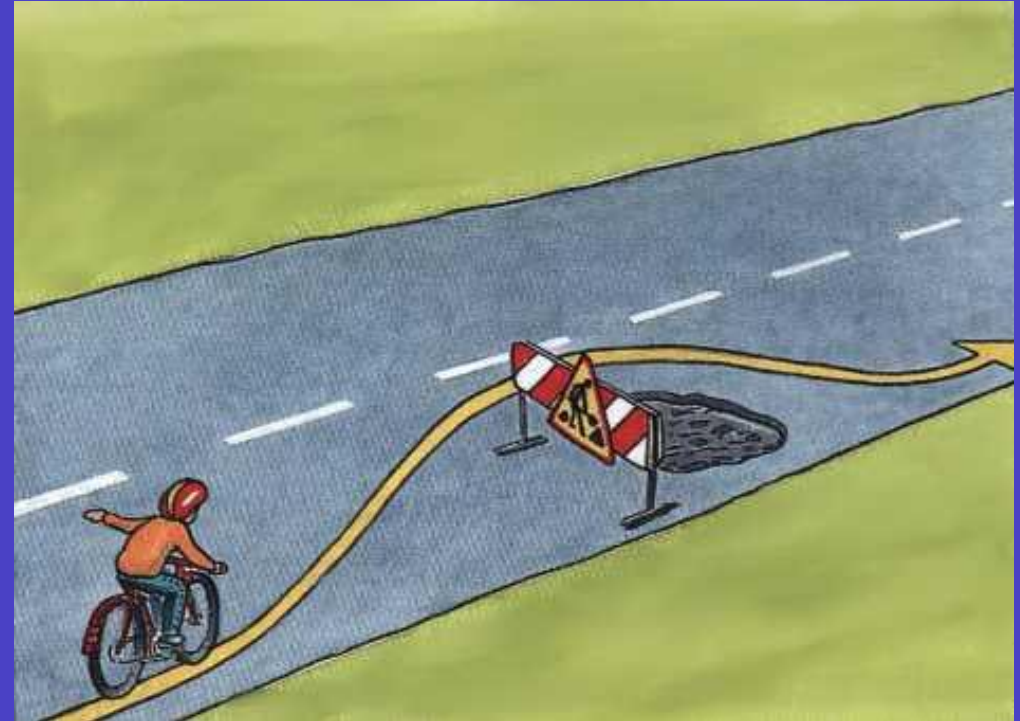
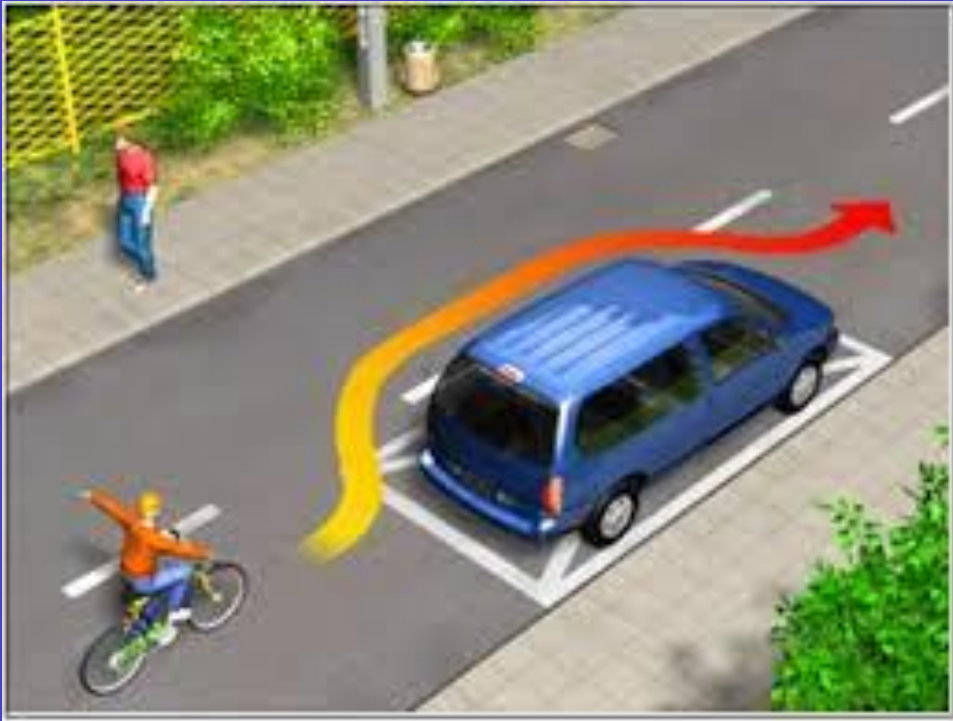
## Zawracać nie można:

- podczas jazdy na autostradzie,
- na mostach i wiaduktach,
- na drogach jednokierunkowych,
- na drogach ekspresowych (wyjątki stanowią specjalnie wyznaczone miejsca),
- w tunelach.
- gdy widzimy znak: zakaz skrętu w lewo
- zawracanie jest niedozwolone także w warunkach, w których mogłoby zagrażać bezpieczeństwu ruchu drogowego lub też go utrudnić. Do takich sytuacji należy przykładowo przekroczenie linii ciągłej, które zakazuje zmiany pasa ruchu.



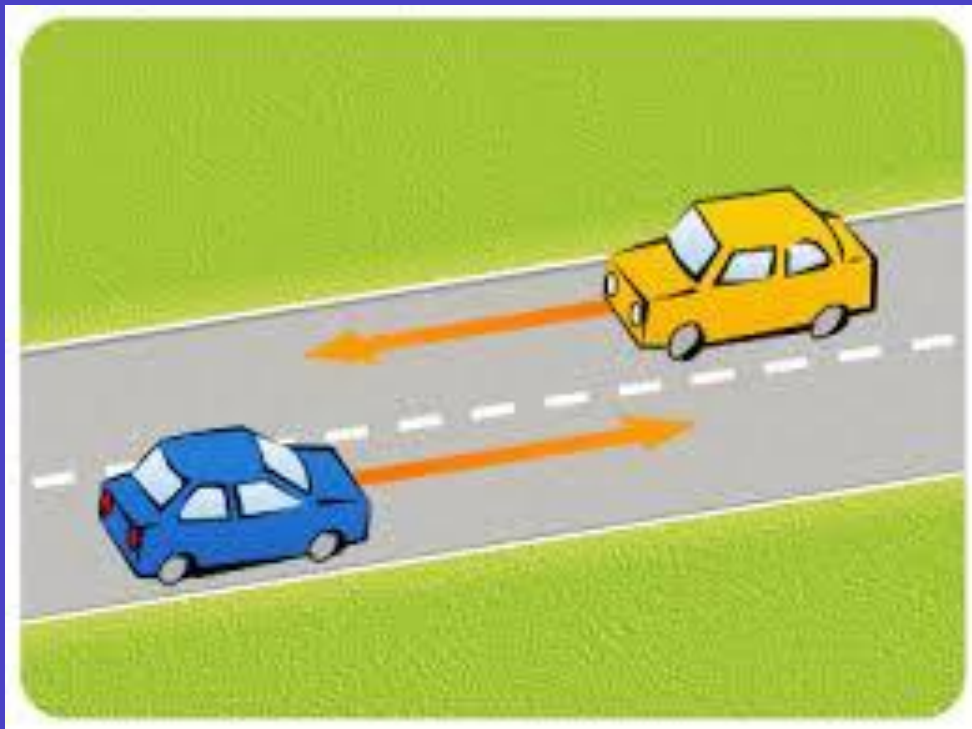
# Omijanie

**Omijanie** - jest to przejeżdżanie obok stojącego pojazdu lub innej nieruchomej przeszkody znajdującej się na drodze.



# Wymijanie

Wymijanie jest to przejeżdżanie obok pojazdu jadącego w przeciwnym kierunku. Należy zachować szczególną ostrożność kiedy wymijamy się z innym pojazdem na bardzo wąskiej drodze.





# Wyprzedzanie



**Wyprzedzanie** jest to przejeżdżanie obok pojazdu jadącego w tym samym kierunku. Podczas wykonywania tego manewru trzeba być bardzo ostrożnym.

Wyprzedzamy z **lewej strony** zachowując bezpieczny odstęp i szczególną ostrożność.

Wyjątkowo rowerem można wyprzedzać pojazdy jadące wolno z ich prawej strony.

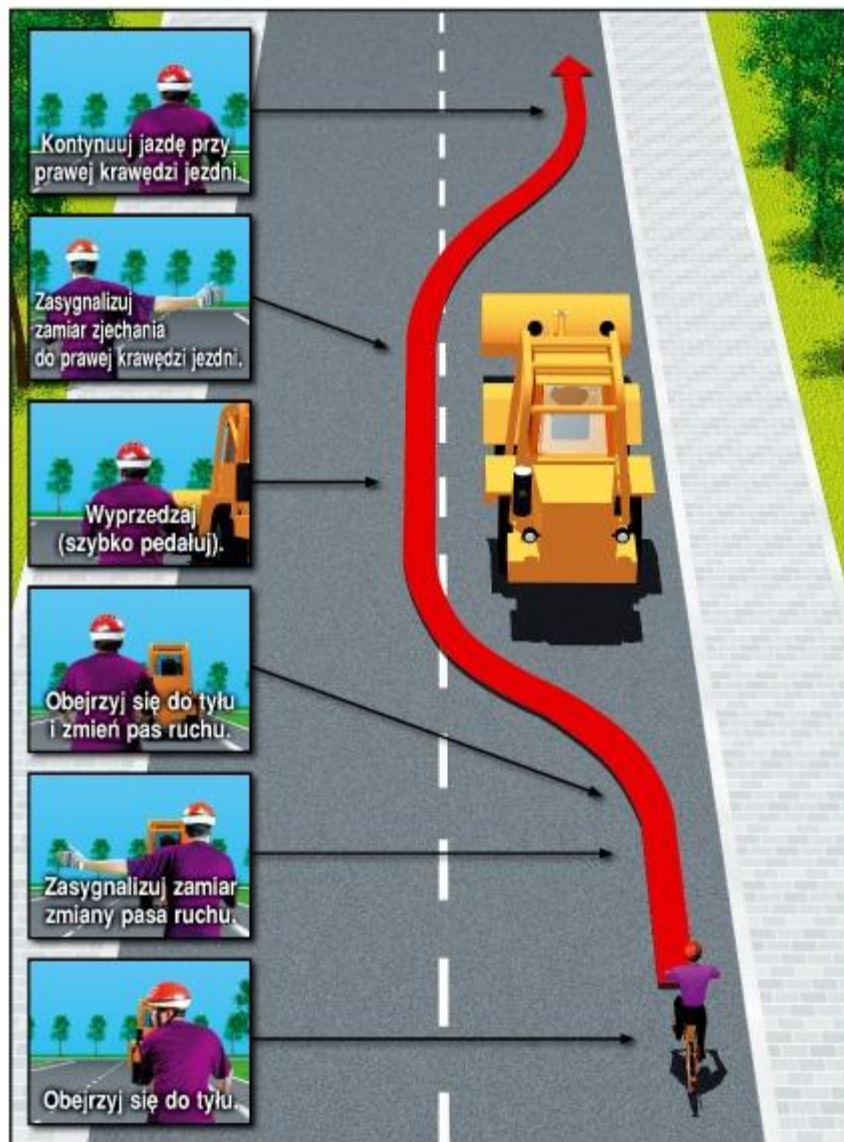
Można też wyprzedzać z prawej strony kogoś, kto sygnalizuje zamiar skrętu w lewo.

Kierującemu pojazdem wyprzedzanym nie wolno utrudniać tego manewru np. przyśpieszając, a wręcz powinien go ułatwić.

## Zabrania się wyprzedzania pojazdu silnikowego jadącego po jezdni:

- przy dojeżdżaniu do wierzchołka wzniesienia;
  - na zakręcie oznaczonym znakami ostrzegawczymi;
- na skrzyżowaniu, z wyjątkiem skrzyżowania o ruchu okrężnym lub na którym ruch jest kierowany.
- przed przejściami dla pieszych i przejazdami dla rowerzystów
- przed przejazdami kolejowymi
- W terenie zabudowanym nie wolno wyprzedzać pojazdów uprzywilejowanych.

# WYPRZEDZANIE I



# Wyprzedzanie