



# POZNAJEMY ZNAKI DROGOWE

# PODZIAŁ ZNAKÓW DROGOWYCH

## ZNAKI DROGOWE

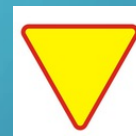
### POZIOME

To wszystkie linie i znaki namalowane na jezdni



### PIONOWE

- OSTRZEGAWCZE



- ZAKAZU



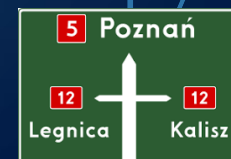
- NAKAZU



- INFORMACYJNE



- KIERUNKU I MIEJSCOWOSCI



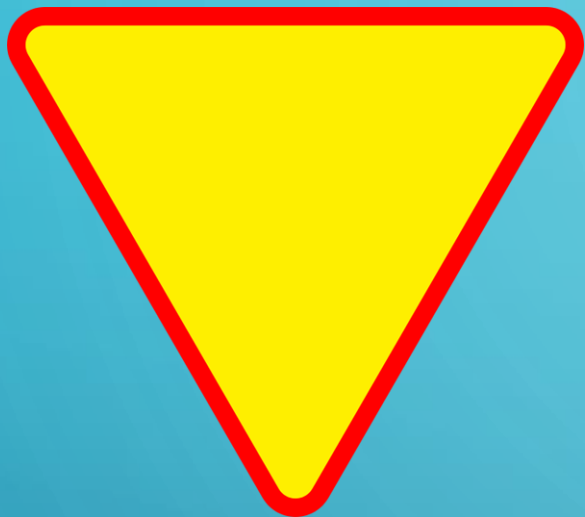


# ZNAKI OSTRZEGAWCZE

uprzedzają o miejscach na drodze, w których występuje lub może występować niebezpieczeństwo oraz zobowiązują uczestników ruchu do zachowania szczególnej ostrożności.



# USTĄP PIERWSZEŃSTWA



Oznacza to, że kierujący ma obowiązek zachować szczególną ostrożność i **ustąpić pierwszeństwa** wszystkim uczestnikom ruchu, poruszającym się po drodze z **pierwszeństwem** przejazdu.





**NIEBEZPIECZNY  
ZAKRĘT W  
LEWO/PRAWO**



# NIEBEZPIECZNE ZAKRĘTY - PIERWSZY W PRAWO



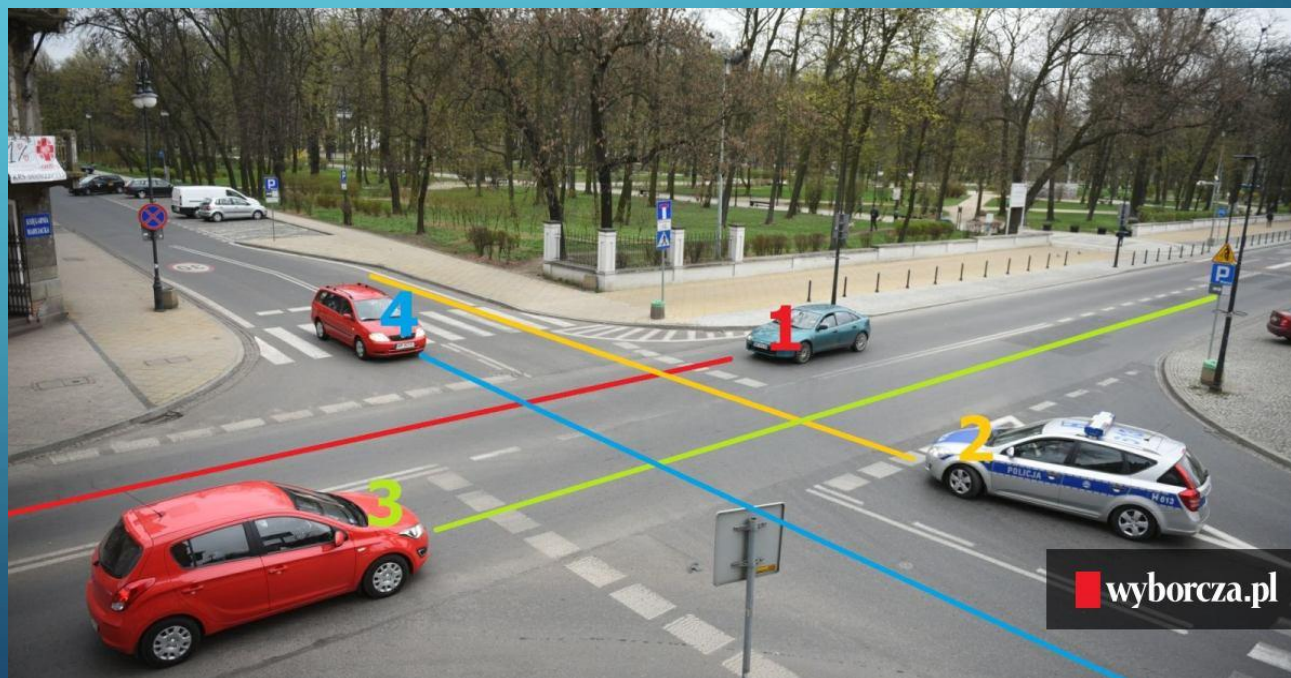
# NIEBEZPIECZNE ZAKRĘTY - PIERWSZY W LEWO



# UWAGA! SKRZYŻOWANIE RÓWNORZĘDNE



Oznacza, że krzyżują się drogi, które są sobie "równe", a pierwszeństwo ma osoba, która nadjeżdża z prawej strony.



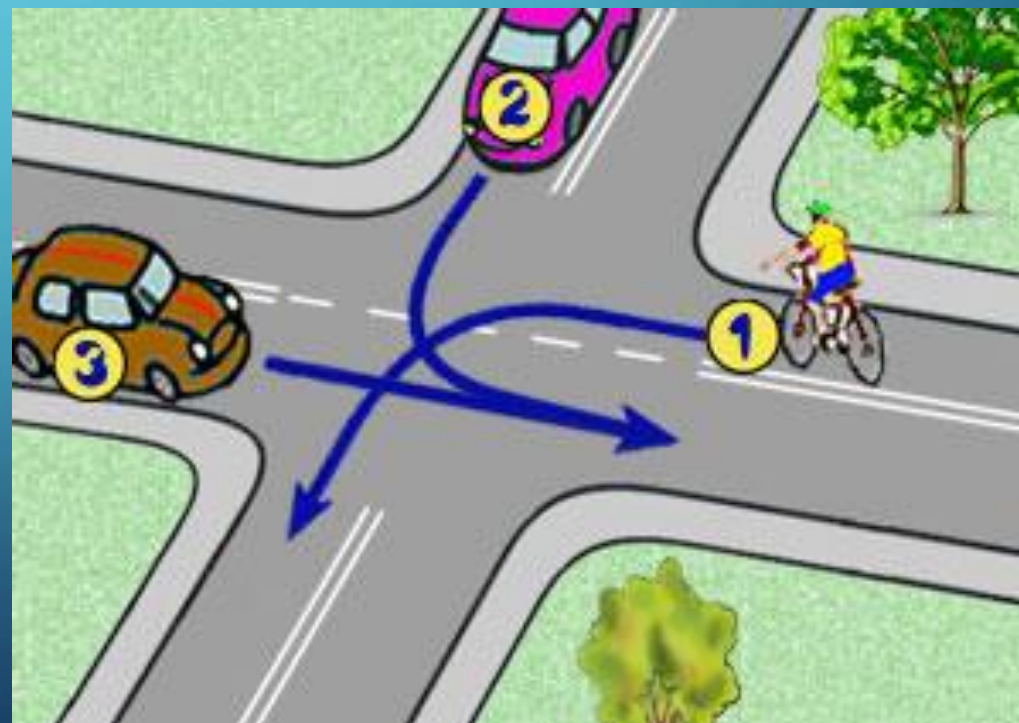
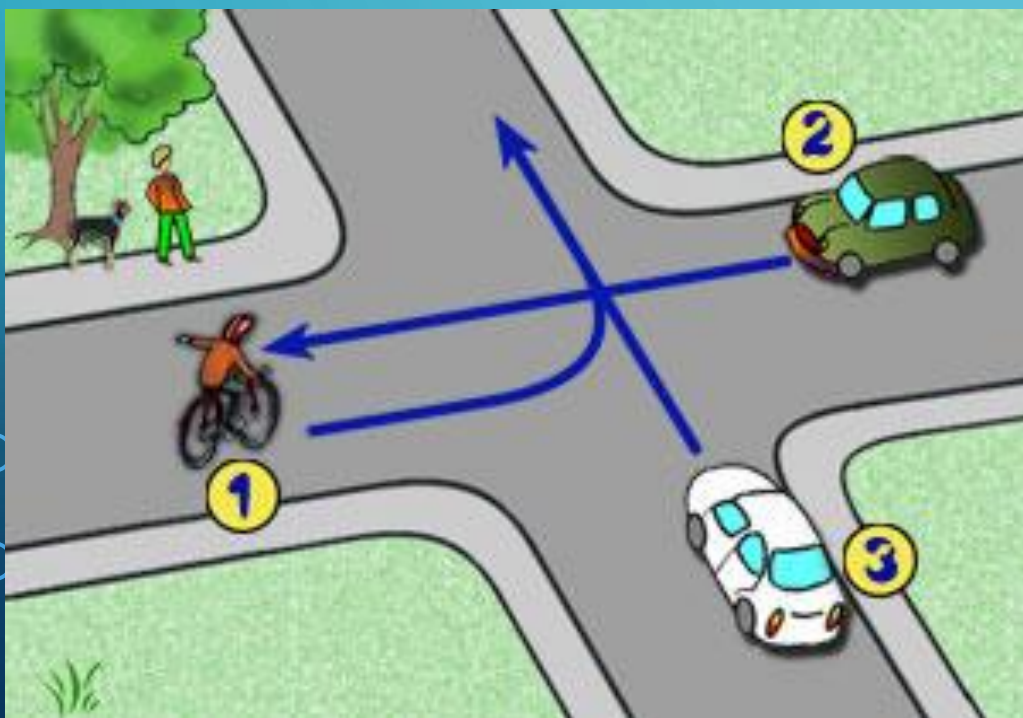


## ZAPAMIĘTAJ!

Kiedy chcemy skręcić w lewo, musimy dwa razy ustąpić pierwszeństwa.

Dlaczego?

Ponieważ w momencie, gdy znajdziemy się na środku skrzyżowania, osoba, która jedzie z przeciwka znajdzie się po naszej prawej stronie.



# SKRZYŻOWANIA Z DROGAMI PODPORZĄDKOWANYMI



**SKRZYŻOWANIE Z  
DROGĄ  
PODPORZĄDKOWANĄ  
PO OBU STRONACH**



**SKRZYŻOWANIE Z  
DROGĄ  
PODPORZĄDKOWANĄ  
PO PRAWEJ STRONIE**



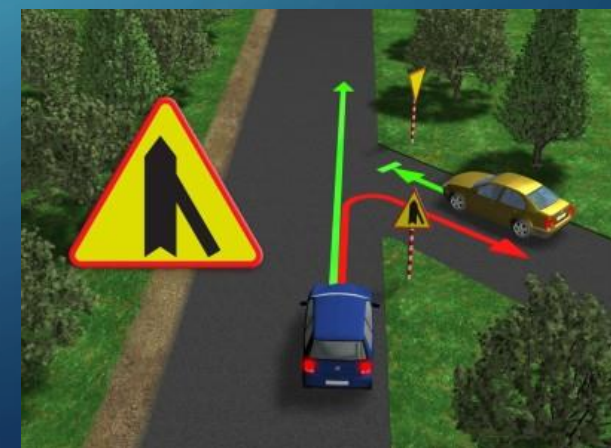
**SKRZYŻOWANIE Z  
DROGĄ  
PODPORZĄDKOWANĄ  
PO LEWEJ STRONIE**



**WLOT Z DROGI  
PODPORZĄDKOWANEJ  
Z PRAWEJ STRONY**



**Z DROGI  
PODPORZĄDKOWANEJ  
Z LEWEJ STRONY**





# UWAGA! SKRZYŻOWANIE O RUCHU OKRĘŻNYM - CZYLI RONDO



Dojeżdżając do ronda musimy zachować szczególną ostrożność, ustąpić pierwszeństwa tym, którzy już się znajdują na skrzyżowaniu.



# PRZEJAZDY KOLEJOWE



Przejazd bez szlabanu. Trzeba być bardzo ostrożnym!



Przejazd ze szlabanem. Po opadnięciu szlabanu przejeżdżanie przez torowisko jest zabronione!



# ZAWĘŻANIE DROGI

Często się zdarza, że na drodze są prowadzone roboty drogowe, przez które często pas ruchu jest zwężany.





# NIERÓWNA DROGA



# PRÓG ZWALNIAJĄCY



# ROBOTY NA DRODZE







**UWAGA  
NA DZIECI**



**UWAGA!  
PRZEJŚCIE DLA  
PIESZYCH**



**UWAGA  
ROWERZYŚCI**



# ZNAKI ZAKAZU

Ograniczają poruszanie się pojazdów lub zabraniają wykonywania określonych manewrów.

# ZNAK STOP



Kiedy dojeżdżamy do skrzyżowania oznaczonego znakiem „Stop”, zawsze musimy się zatrzymać. Znak „Stop” nie zawsze wyznacza miejsca zatrzymania. Zatrzymanie powinno nastąpić w miejscu, gdzie jest namalowana linia bezwzględnego zatrzymania, tuż przed tą linią.

➔ Ma charakterystyczny kształt -  
ośmiokątny





# ZAKAZ RUCHU (W OBU KIERUNKACH)



stosowany jest w celu zamknięcia danej drogi lub jej odcinka dla ruchu pojazdów.



# ZAKAZ RUCHU PIESZYCH



# ZAKAZ RUCHU ROWERÓW



# ZAKAZ WJAZDU



Ten znak najczęściej spotykamy przy drogach jednokierunkowych, a także jako oznaczenie czyjegoś prywatnego terenu.





## ZAKAZ SKRĘTU W LEWO



## ZAKAZ SKRĘTU W PRAWO



## ZAKAZ ZAWRACANIA



## OGRANICZENIE PRĘDKOŚCI



Na znaku jest pokazana dozwolona  
maksymalna prędkość pojazdu.

## ZAKAZ WYPRZEDZANIA



Kliknij, aby dodać tekst

# ZAKAZ POSTOJU



# ZAKAZ ZATRZYMYWANIA SIĘ





## ZNAKI NAKAZU



- |   |  |  |   |
|---|--|--|---|
| C-1 nakaz jazdy w prawo (przed znakiem) | C-8 nakaz jazdy w prawo lub w lewo               | C-13/16 droga dla rowerów i pieszych, wskazujący poszczególne strony drogi, po których powinien odbywać się ruch pieszych i rowerów (pion) | C-13a/16a koniec drogi dla rowerów i pieszych, wskazujący poszczególne strony drogi, po których powinien odbywać się ruch pieszych i rowerów (pion) |
| C-2 nakaz jazdy w prawo (za znakiem)    | C-9 nakaz jazdy z prawej strony znaku            | C-14 prędkość minimalna  | C-15 koniec minimalnej prędkości  |
| C-3 nakaz jazdy w lewo (przed znakiem)  | C-10 nakaz jazdy z lewej strony znaku            | C-16 droga dla pieszych  | C-16a koniec drogi dla pieszych   |
| C-4 nakaz jazdy w lewo (za znakiem)     | C-11 nakaz jazdy z prawej lub lewej strony znaku | C-17 nakazany kierunek jazdy dla pojazdów z materiałami niebezpiecznymi  | C-18 nakaz używania łańcuchów przeciwpślizgowych  |
| C-5 nakaz jazdy prosto                  | C-12 ruch okrężny                                | C-13a koniec drogi dla rowerów i pieszych (poziom)   | C-19 koniec nakazu używania łańcuchów przeciwpślizgowych  |
| C-6 nakaz jazdy prosto lub w prawo      | C-13 droga dla rowerów i pieszych                |  |   |
| C-7 nakaz jazdy prosto lub w lewo       | C-13-16 droga dla rowerów i pieszych (poziom)    |  |   |

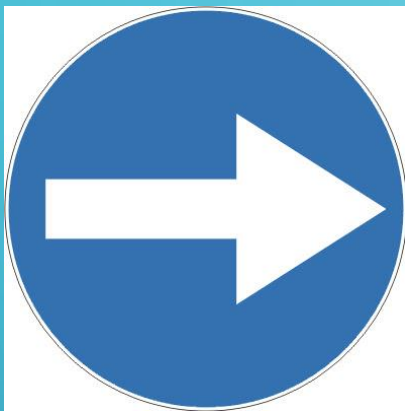
# ZNAKI NAKAZU

Znaki nakazu - wskazują  
wymagany sposób jazdy

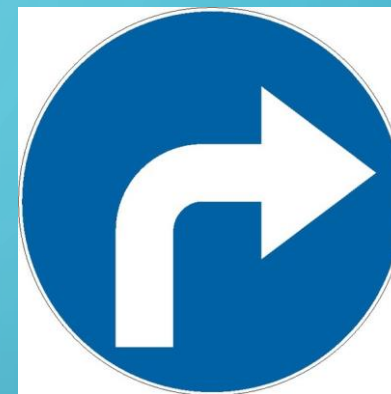
oraz

obowiązkki uczestnika  
ruchu.

# NAKAZ JAZDY W PRAWO



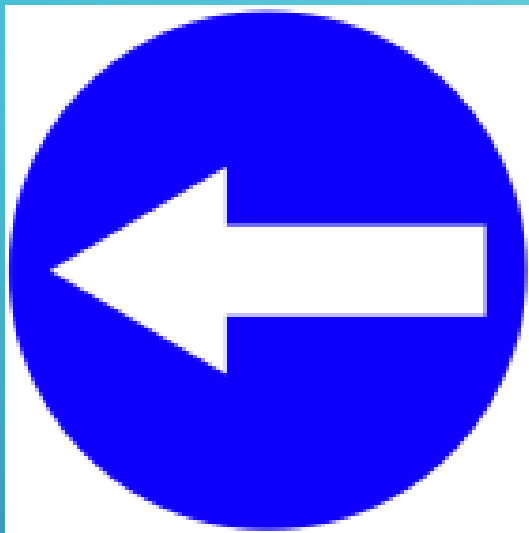
SKRĘCAMY PRZED ZNAKIEM



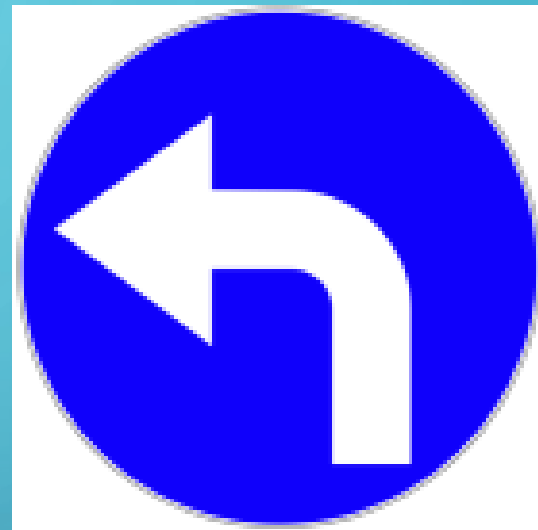
SKRĘCAMY ZA ZNAKIEM



# NAKAZ JAZDY W LEWO



SKRĘCAMY PRZED ZNAKIEM



SKRĘCAMY ZA ZNAKIEM



# NAKAZ JAZDY PROSTO (I W INNYCH KIERUNKACH)



**Nakaz jazdy  
prosto**



**Nakaz jazdy  
prosto lub w  
prawo**

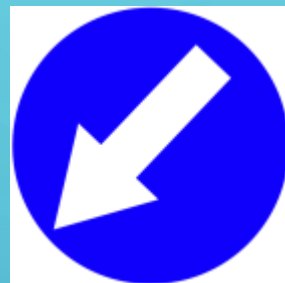


**Nakaz jazdy  
prosto lub w  
lewo**

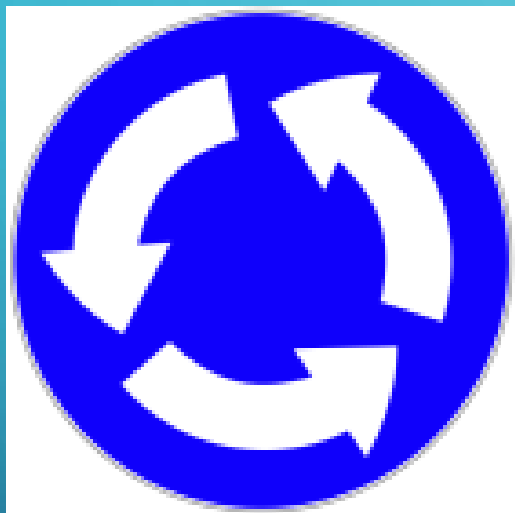


**Nakaz jazdy  
w lewo lub  
w  
prawo**

# NAKAZ JAZDY Z PRAWEJ LUB LEWEJ STRONY ZNAKU



# RONDO (SKRZYŻOWANIE O RUCHU OKRĘŻNYM)



Wjeżdżając na rondo musimy się upewnić, czy ktoś już nie znajduje się na skrzyżowaniu. Każdy, kto przed nami wjedzie na rondo ma pierwszeństwo.





# INNE ZNAKI NAKAZU



**Droga dla  
pieszych**



**Droga dla  
rowerów**

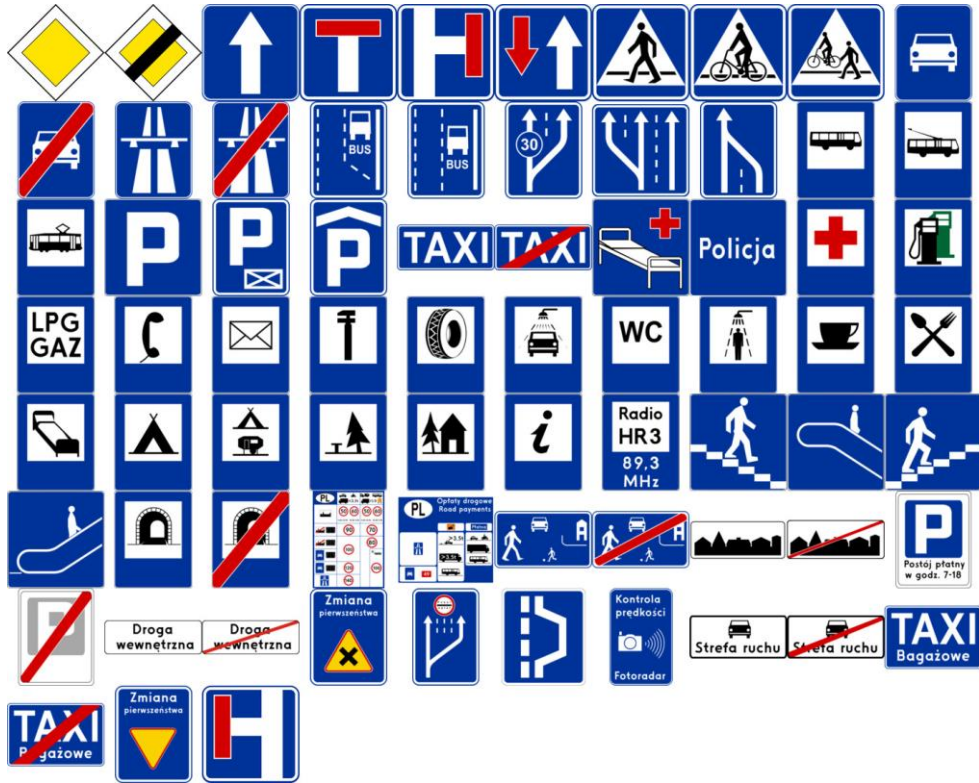


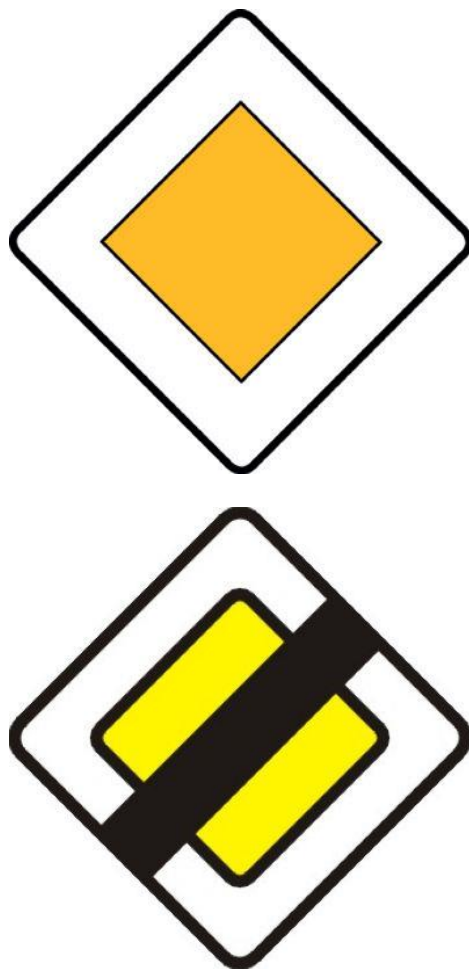
**Koniec drogi  
dla  
rowerów**



**Prędkość  
minimalna**

Znaki drogowe wyrażające informacje o rodzaju drogi, sposobie korzystania z drogi oraz informujące o obiektach znajdujących się przy drodze lub w jej pobliżu.





# DROGA Z PIERWSZEŃSTWEM PRZEJAZDU

Kierujący ma pierwszeństwo przejazdu na kolejnych skrzyżowaniach z poprzecznymi drogami, aż do miejsca, w którym umieszczony jest znak "koniec drogi z pierwszeństwem".





# DROGA JEDNOKIERUNKOWA



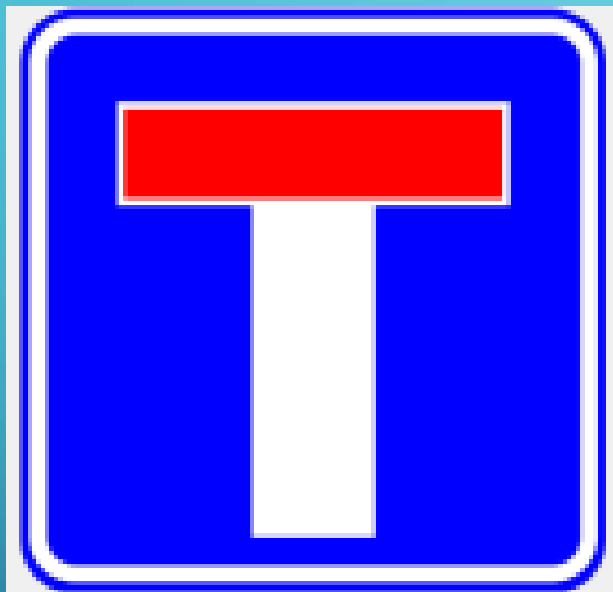
Znak **droga jednokierunkowa** oznacza początek lub kontynuację **drogi**, na której ruch odbywa się tylko w jednym kierunku. Na drodze **jednokierunkowej** obowiązuje **zakaz zawracania**.



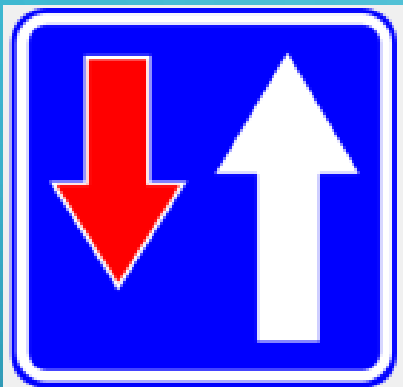
Pamiętasz ten znak? Prawda, że jest bardzo podobny? A oznacza zupełnie coś innego :)

Ten znak to nakaz jazdy prosto na najbliższym skrzyżowaniu, oznacza, że nie można skręcać w lewo i prawo, natomiast z drogi jednokierunkowej można.

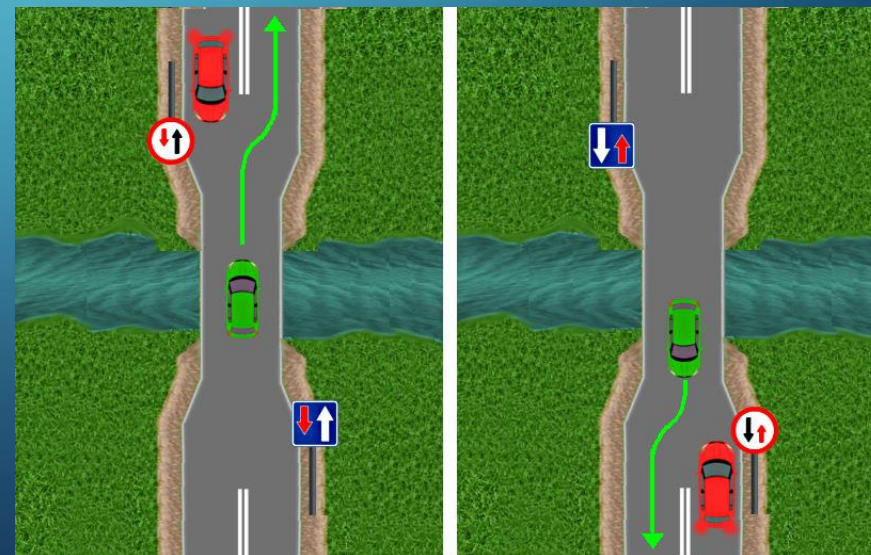
# DROGA BEZ PRZEJAZDU ("ŚLEPA ULICZKA")



# PIERWSZEŃSTWO NA ZWĘŻONYM ODCINKU DROGI



Oznacza, że kierujący przejeżdżają lub przechodzą przed kierującymi zbliżającymi się z kierunku przeciwnego.





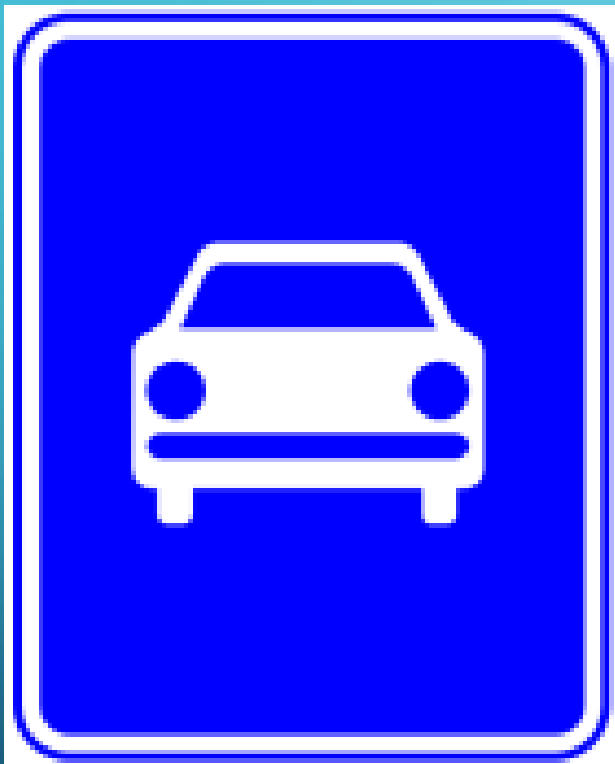


PRZEJŚCIE  
DLA PIESZYCH



PRZEJAZD DLA  
ROWERZYSTÓW

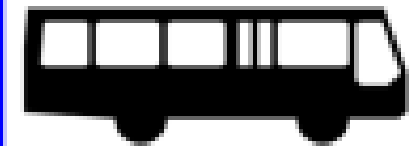
# DROGA EKSPRESOWA



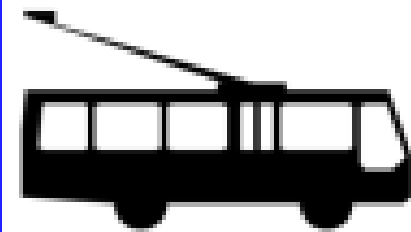
# AUTOSTRADA



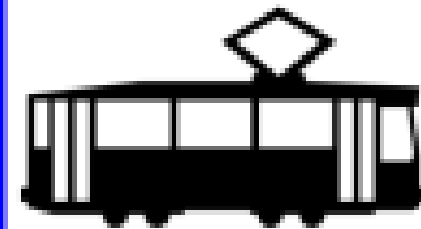
# PRZYSTANKI:



**AUTOBUSOWY**



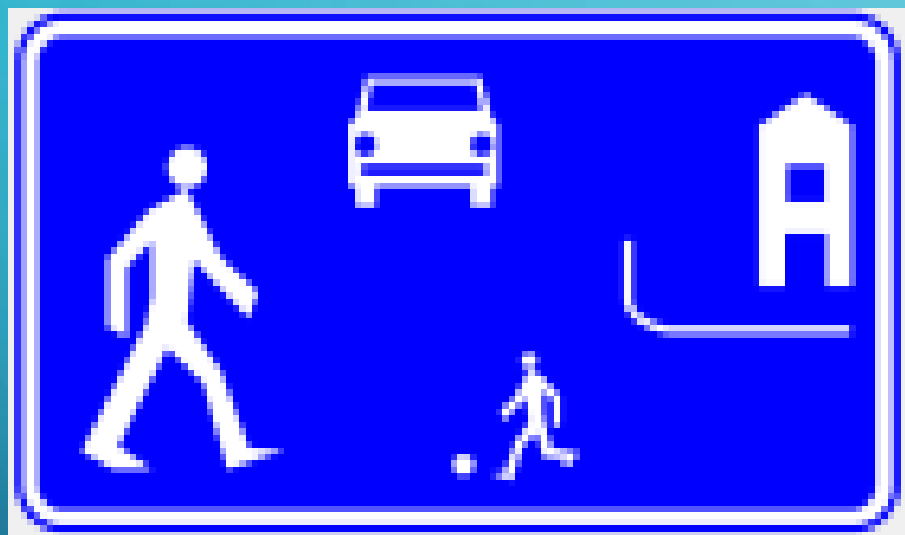
**TROLEJBUSOWY**



**TRAMWAJOWY**



# STREFA ZAMIESZKANIA



Znak ten oznacza wjazd do strefy zamieszkania. Należy pamiętać, że dopuszczalna prędkość w strefie zamieszkania wynosi 20 km/h. Pieszy ma prawo korzystać z całej szerokości drogi.

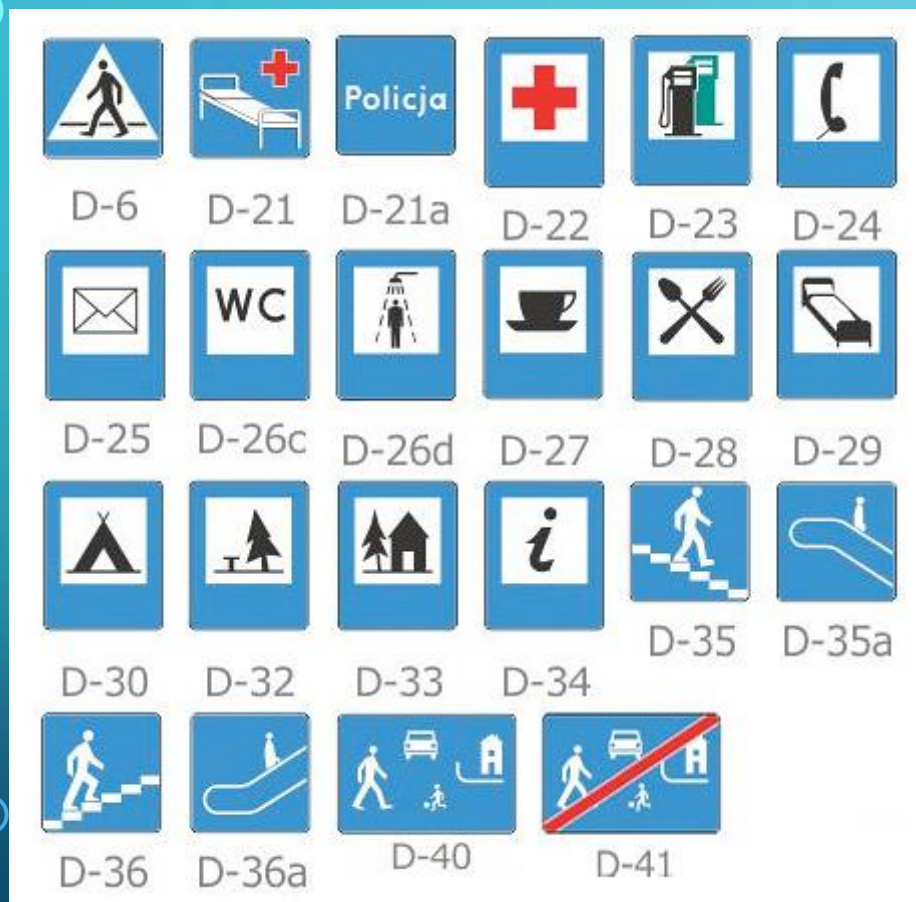
# OBSZAR ZABUDOWANY



Dozwolona

prędkość: maksymalnie 50 km/h

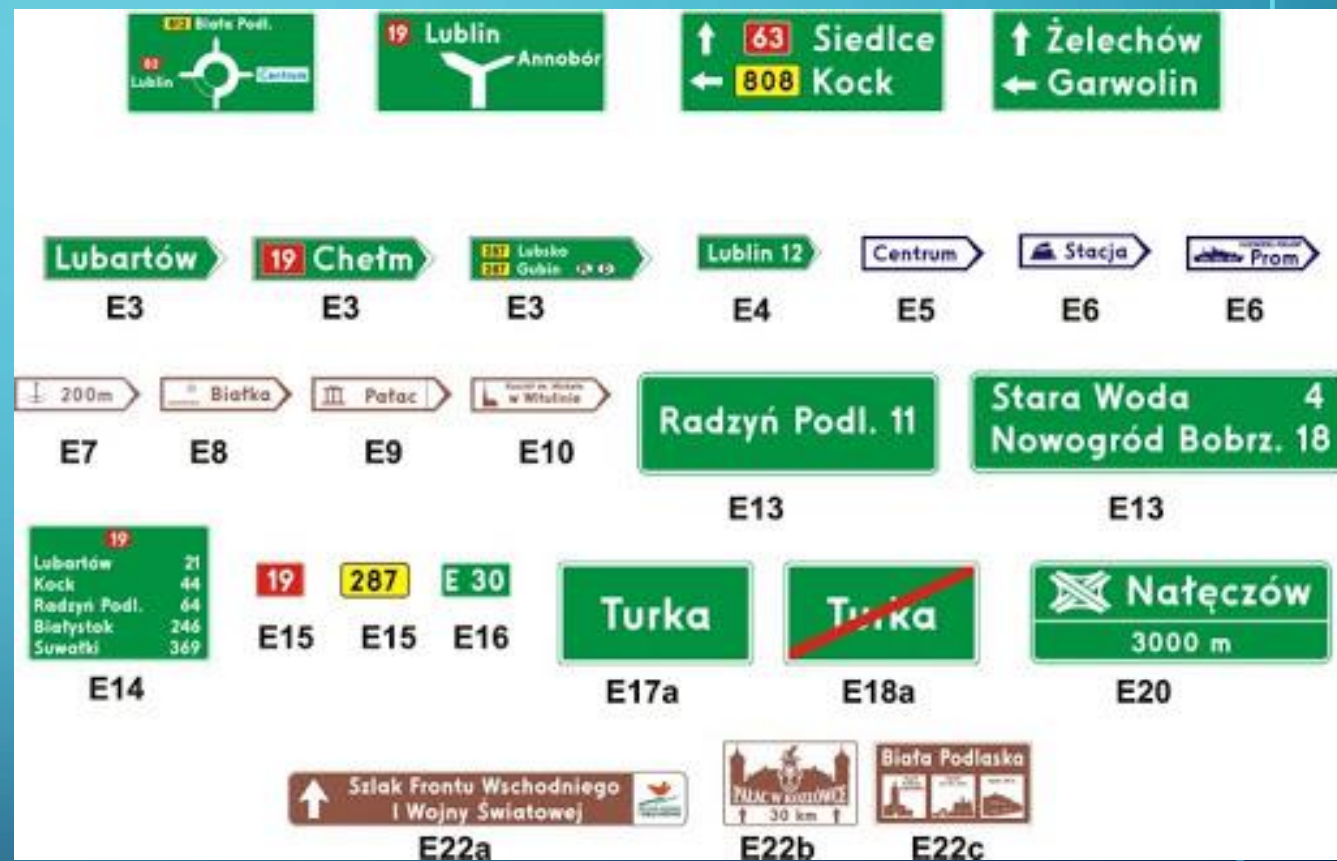
# INNE ZNAKI



Znaki te informują nas o miejscach, które możemy spotkać po drodze, np. hotel, stacja benzynowa, szpital, tunel, przejście podziemne.



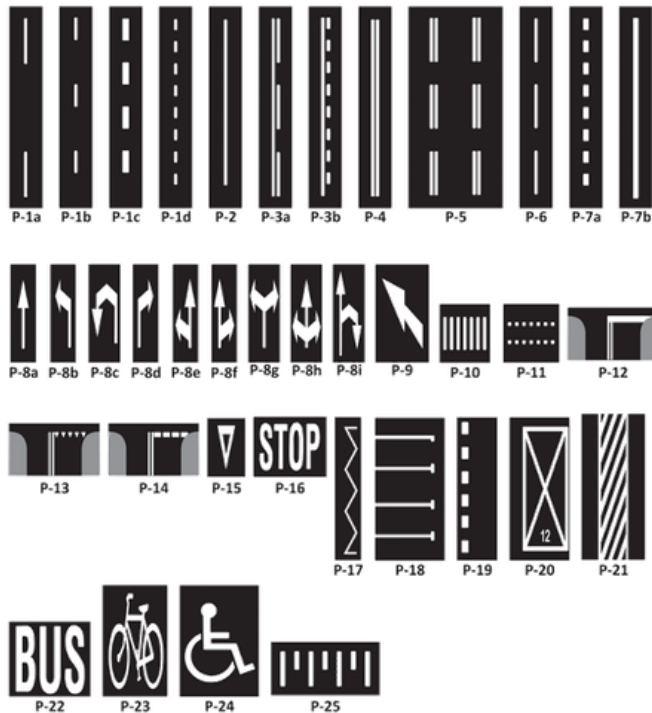
# ZNAKI KIERUNKU I MIEJSCOWOŚCI



# ZNAKI POZIOME

To wszystkie linie i znaki  
namalowane na jezdni.

Zwykle mają kolor biały, a jeśli na  
drodze prowadzone są remonty -  
mogą być namalowane specjalne  
znaki tymczasowe na kolor żółty.



## Znaki poziome, które powinien znać rowerzysta



**Linia pojedyncza przerywana** – wyznacza pasy ruchu, kierujący mogą ją przekraczać z obu stron.



**Linia pojedyncza ciągła** – oddziela pasy ruchu o przeciwnych kierunkach, nie wolno na nią najeżdżać ani jej przekraczać.



**Linia jednostronnie przekraczalna** – oddziela pasy ruchu, nie można przejeżdżać jej od strony linii ciągłej.

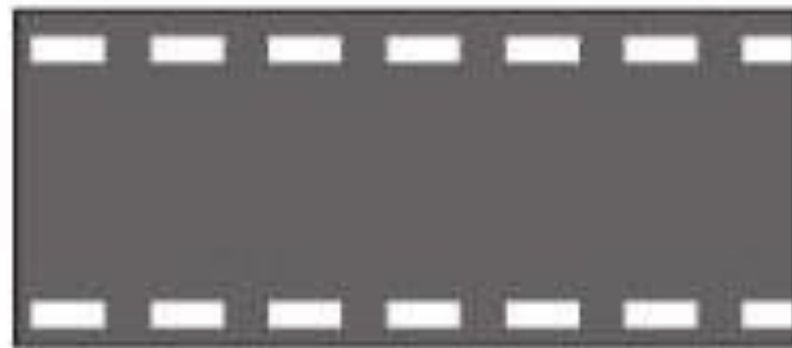


**Linia podwójna ciągła** – rozdziela pasy ruchu o przeciwnych kierunkach, kierującym nie wolno przejeżdżać przez nią ani najeżdżać.





**Przeście dla pieszych**



**Przejazd dla rowerzystów**



**Linia bezwzględnego zatrzymania** –  
wskazuje miejsce zatrzymania  
pojazdu.



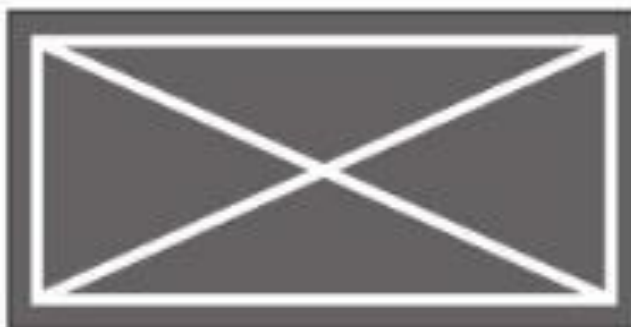
**Linia warunkowego zatrzymania** –  
wskazuje miejsce zatrzymania pojazdu na  
skrzyżowaniu, przed przejściem dla pieszych  
lub przed sygnałem świetlnym.



**Powierzchnia wyłączona** – oznacza część drogi, na której ruch pojazdów i zatrzymywanie się są zabronione.



**Linia przystankowa** – wyznacza miejsce przystanku, np. dla autobusów, i zakazuje innym pojazdom zatrzymywania się na całej długości linii.



**Koperta** – wskazuje stanowisko postojowe zastrzeżone dla określonego rodzaju pojazdów.



**BUS** – oznacza pas ruchu przeznaczony dla pojazdów przewożących osoby na regularnych liniach.



**Rower** – oznacza drogę, lub jej część, przeznaczoną dla rowerów.

**Znaki drogowe poziome** występują na powierzchni drogi w formie linii ciągłych lub przerywanych, pojedynczych lub podwójnych, a także strzałek, napisów, symboli i innych obiektów związanych z oznaczeniem określonych miejsc na drodze. Zaliczamy do nich także punktowe elementy odbłaskowe.

Znaki poziome mają kolor biały lub żółty. Jeśli na drodze występują znaki w obydwu barwach, kierujący powinni stosować się do znaków żółtych.



Punktowe elementy odbłaskowe koloru czerwonego wyznaczają prawą krawędź jezdni, natomiast białe lub żółte – lewą.

